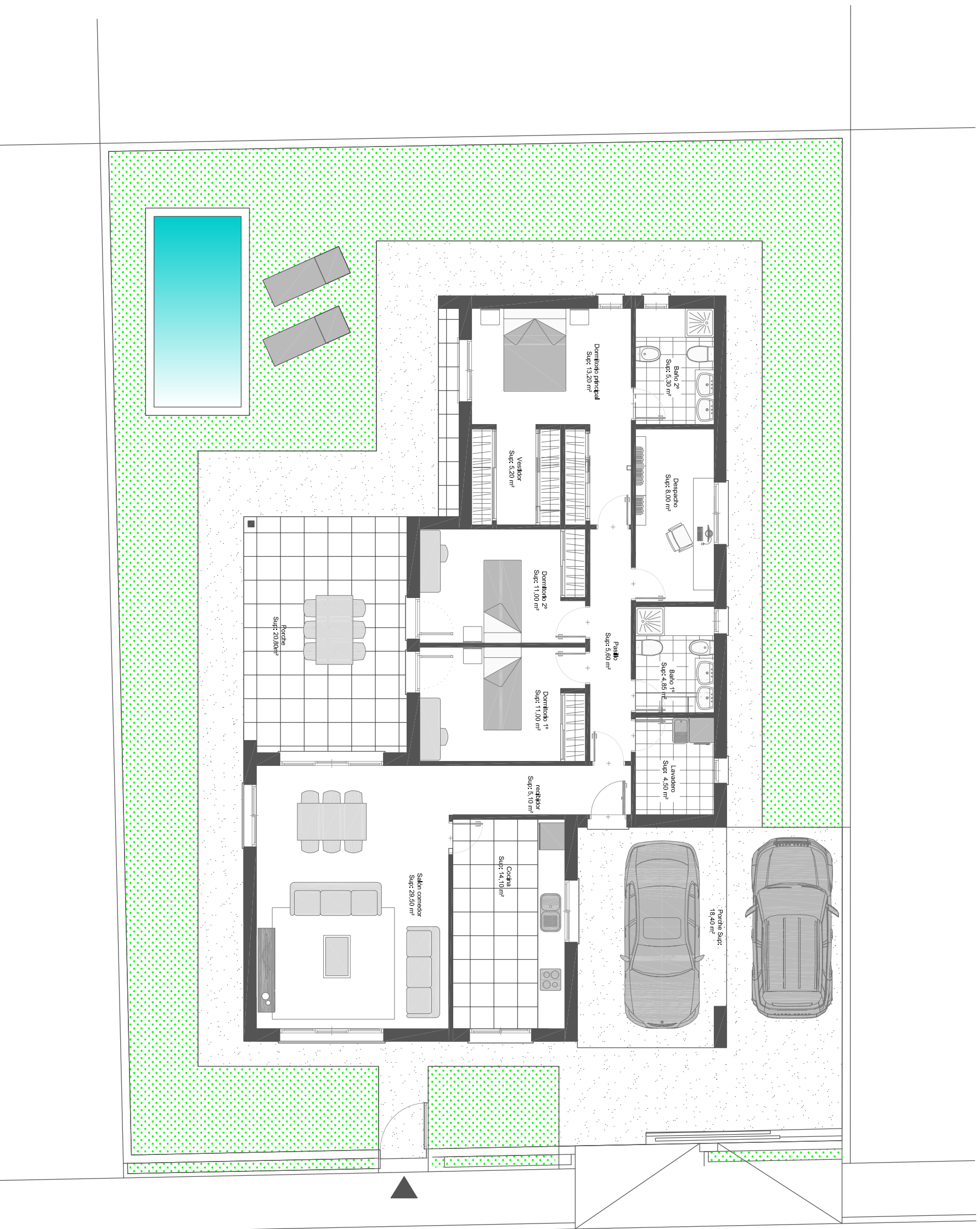


C/ Tierra Calida 27



Total Superficies

SUP. TOTAL CONSTRUIDA	160,00 m ²
SUP. TOTAL UTIL:	116,75 m ²
SUP. PARCELA:	446,04 m ²

Vivienda unifamiliar TIPO D

SITUACION:	Urbanización La Quinta, Manzana C 43	ESCALA:	1/100
ARQUITECTO:	Salvador Vicente Maya	FECHA:	2019
PLANO:	Mobiliario		

ESTOS PLANOS PODRAN SER MODIFICADOS POR LA DIRECCION FACULTATIVA DEL PROYECTO

info@promocionesyconstrucciones.com

www.promocionesyconstrucciones.com

623 18 98 06/ 669 70 44 29