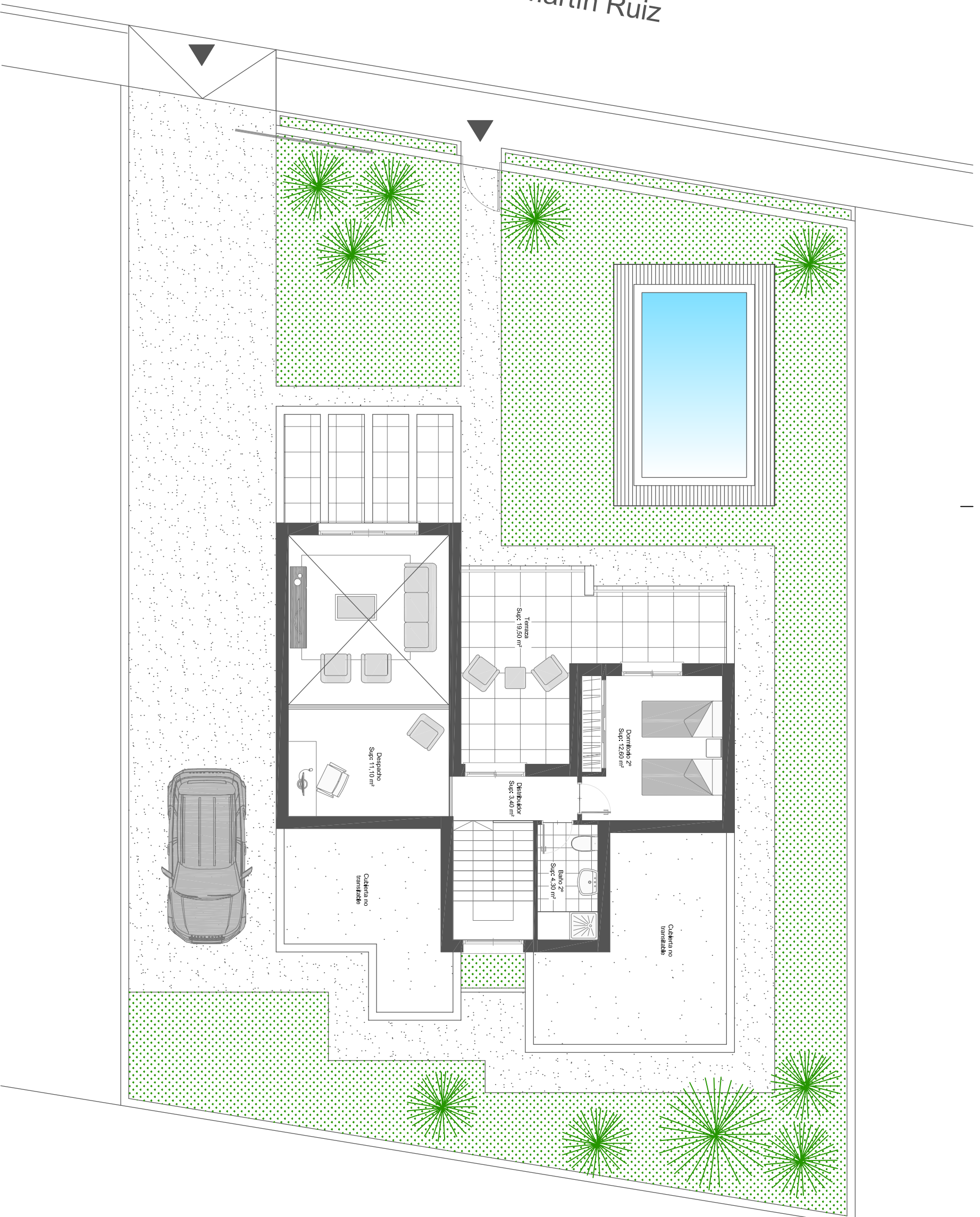


Calle Poeta Enrique Martín Ruiz



**Planta Baja**

SUP. CONSTRUIDA 122.02m<sup>2</sup>  
SUP. UTIL: 93.15m<sup>2</sup>  
SUP. PARCELA:

**Planta Primera**

SUP. CONSTRUIDA 35.12m<sup>2</sup>  
SUP. UTIL: 20.30m<sup>2</sup>  
SUP. PARCELA:

**Total Superficies**

SUP. TOTAL CONSTRUIDA 157.14m<sup>2</sup>  
SUP. TOTAL UTIL: 113.45m<sup>2</sup>  
SUP. PARCELA: 446.04 m<sup>2</sup>

**Vivienda unifamiliar TIPO E**

SITUACIÓN: Urbanización La Quinta, Manzana C-43  
ARQUITECTO: Salvador Vicente Maya  
PLANO: Mobiliario

ESCALA: 1/100  
FECHA: 2019

ESTOS PLANOS PODRÁN SER MODIFICADOS POR LA DIRECCIÓN FACULTATIVA DEL PROYECTO

Info@promodonesyconstrucciones.com

www.promodonesyconstrucciones.com

623189806/669704429

